

# Memoria de Actividad de Tejidos

*Organización  
Nacional de  
Trasplantes*

Año 2012



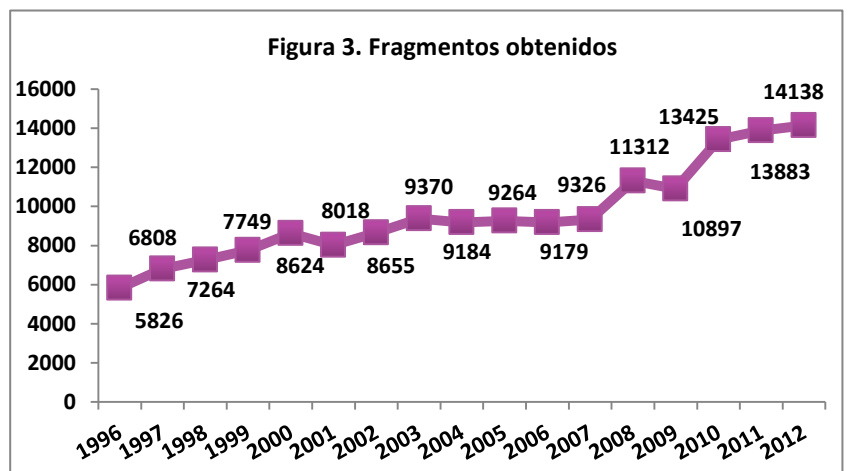
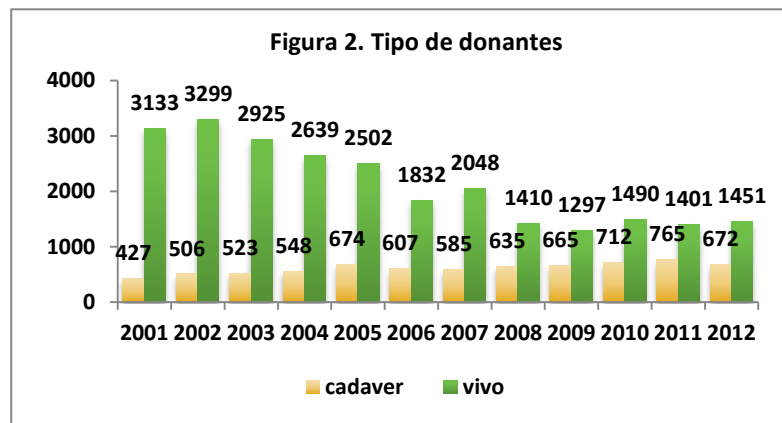
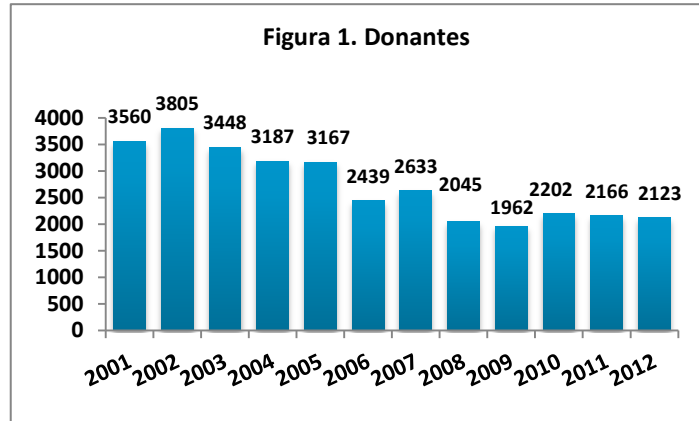
# Índice

1. Tejido osteotendinoso	3
2. Córneas	9
3. Piel	19
4. Válvulas	23
5. Segmentos vasculares	27
6. Membrana amniótica	31

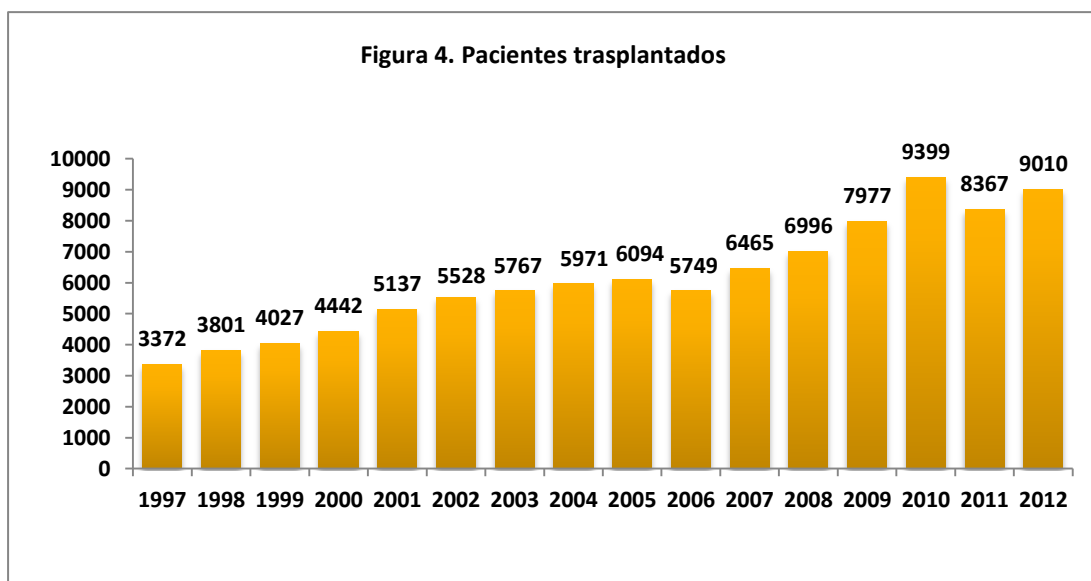


# 1. Tejido osteotendinoso

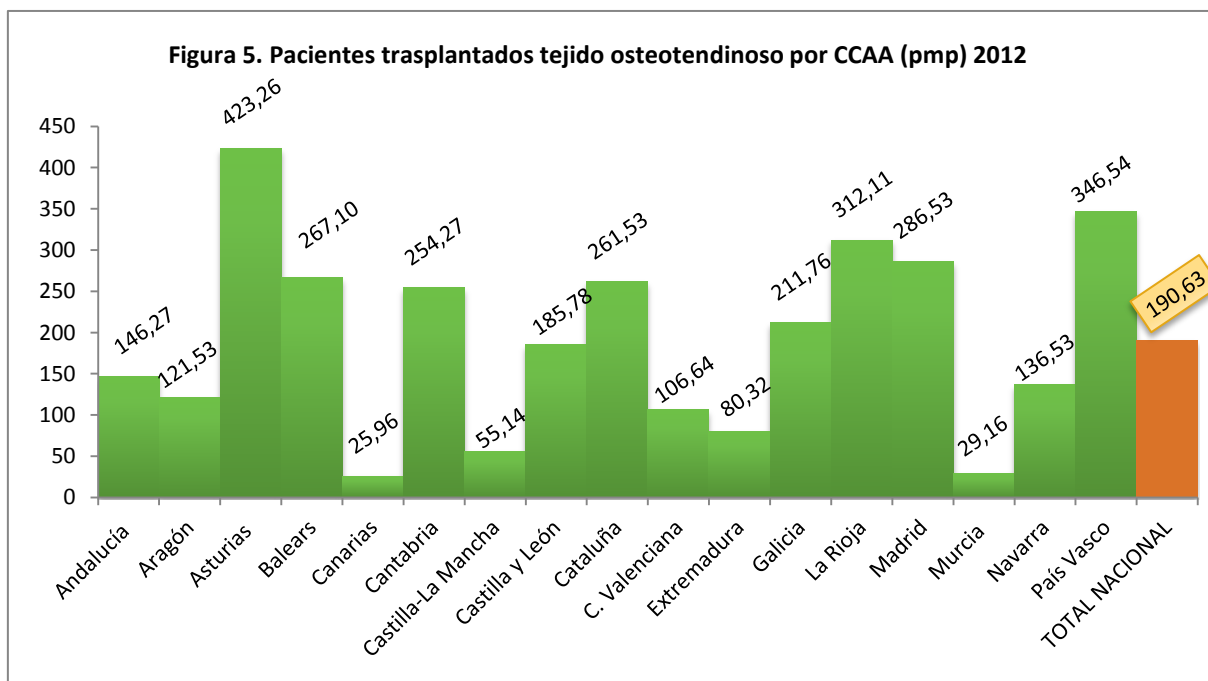
Durante el año 2012 hubo 2123 donantes de tejido osteotendinoso, 672 donantes cadáver y 1451 donantes vivos (figuras 1 y 2). El número de fragmentos óseos obtenidos en los bancos de nuestro país fue de 14.138 (figura 3).



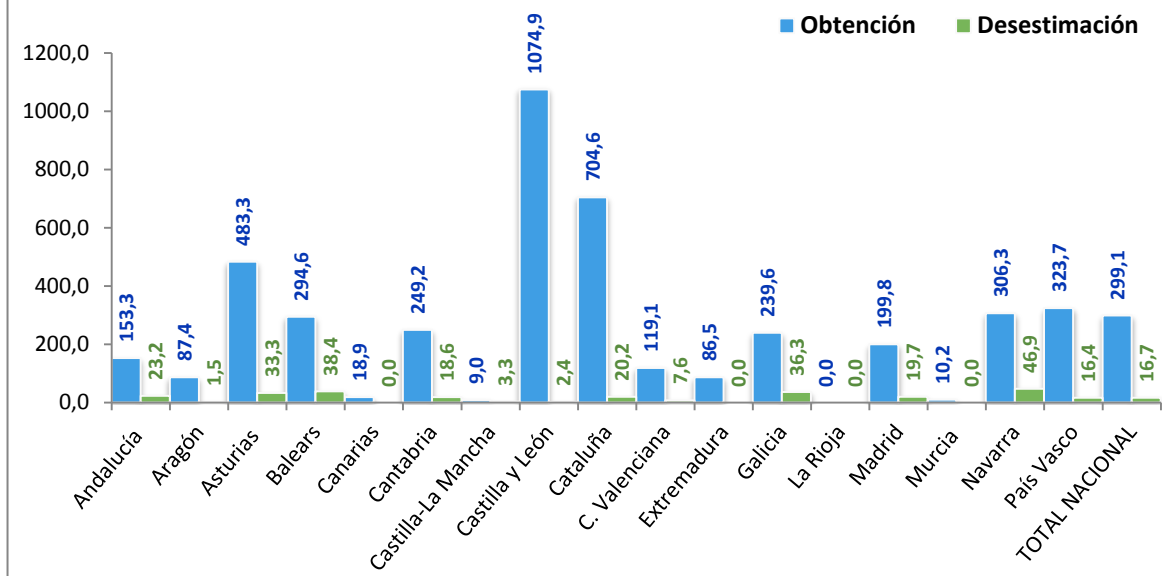
El número de pacientes trasplantados ha sido de 9010. La tasa de pacientes que han recibido implante pmp, con grandes diferencias entre CCAA, ha sido de 190,6 (figura 5).



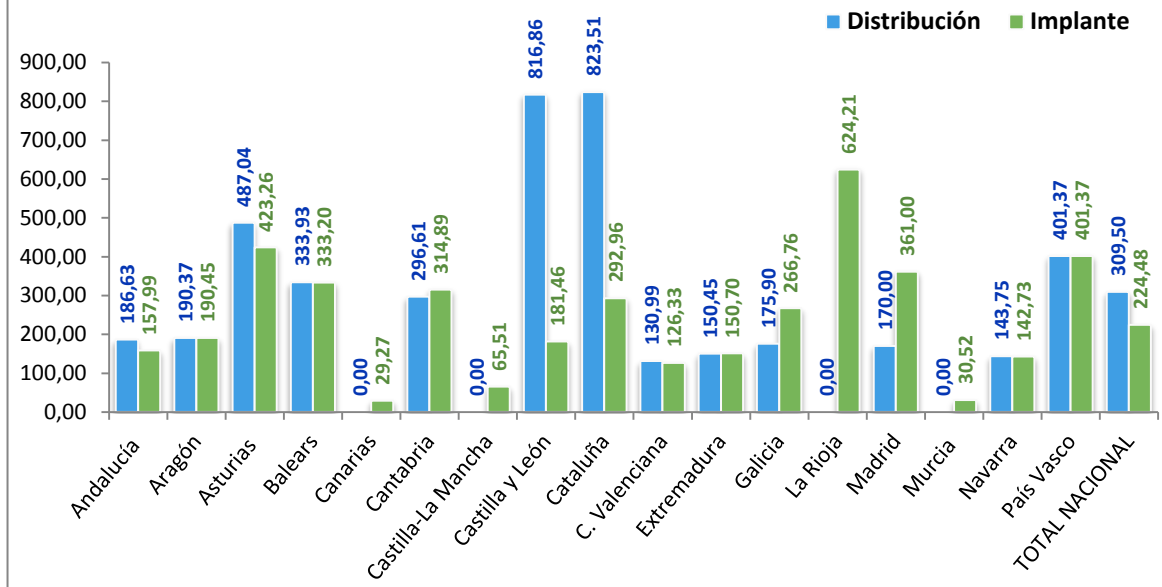
Como se puede observar en las figuras 5, 6 y 7 existen grandes variaciones entre CCAA, tanto en el número de pacientes trasplantados en las que destacan las CCAA de Asturias, La Rioja y País Vasco, como en los datos referentes a desestimación de tejido (figura 6) y distribución e implante (figura 7).



**Figura 6. Obtención y desestimación fragmentos tejido osteotendinoso por CCAA (pmp) 2012**

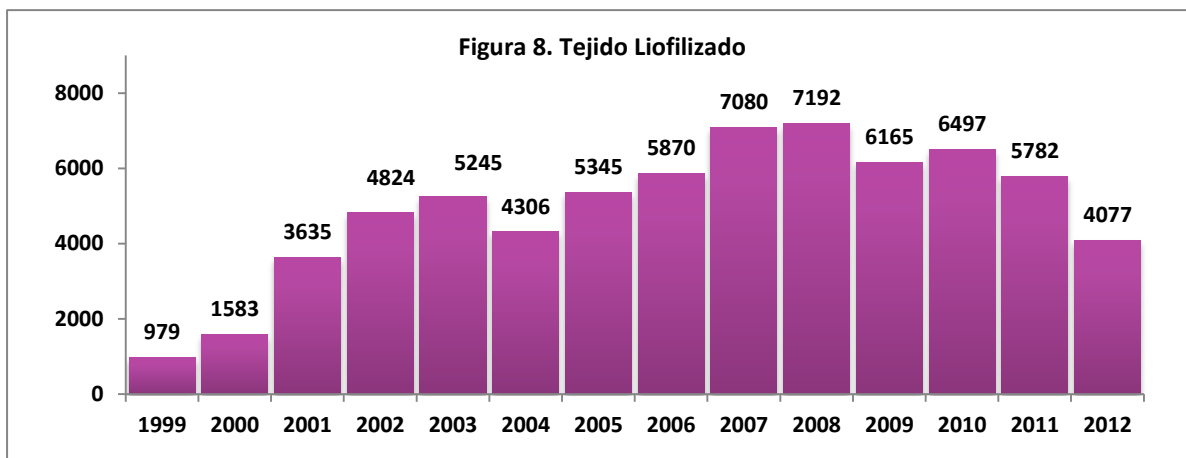


**Figura 7. Distribución e implante fragmentos tejido osteotendinoso por CCAA (pmp) 2012**

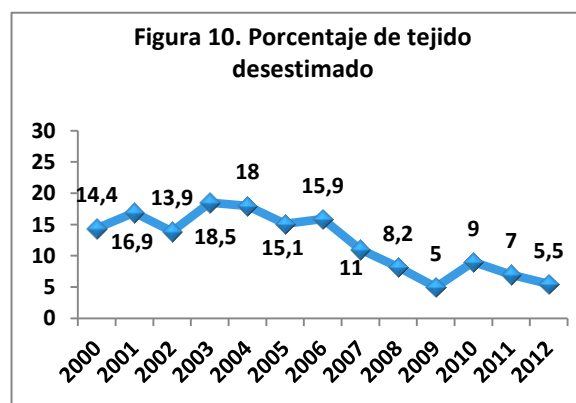
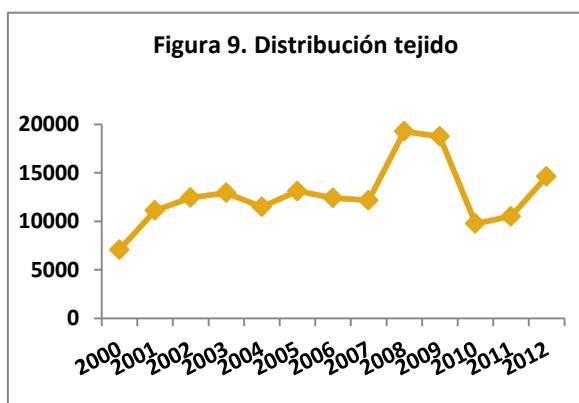


*Fragmentos distribuidos a todas las CCAA, incluida la propia, y fragmentos implantados en la propia CA (no pacientes)*

En la figura 8, se observa la evolución del uso de tejidos liofilizado y desmineralizado desde 1999 hasta 2012.



En las figuras 9, 10 y 11 pueden verse los datos de evolución de la distribución y desestimación de tejido osteotendinoso de los últimos años.



En las tablas siguientes aparecen los principales índices de actividad y de calidad de los bancos por CCAA.

**Tabla 1. Actividad de los bancos de tejido osteotendinoso por CCAA. 2012**

	Nº donantes total	Nº de fragmentos obtenidos	Nº de fragmentos desechados	Nº de fragmentos implantados	Nº de fragmentos distribuidos	Nº de pacientes trasplantados	Fragmentos Liofilizado distribuidos
<b>Andalucía</b>	242	1295	196	1335	1577	1236	0
<b>Aragón</b>	9	118	2	257	257	164	0
<b>Asturias</b>	96	522	36	456	526	456	0
<b>Baleares</b>	15	330	43	373	374	299	30
<b>Canarias</b>	26	40	0	62	0	55	0
<b>Cantabria</b>	16	147	11	187	175	151	2
<b>Castilla-La Mancha</b>	17	19	7	139	0	117	0
<b>Castilla y León</b>	138	2741	6	462	2083	473	0
<b>Cataluña</b>	297	5334	153	2218	6234	1980	3724
<b>C. Valenciana</b>	333	611	39	648	672	547	0
<b>Extremadura</b>	12	96	0	167	167	89	25
<b>Galicia</b>	30	666	101	742	489	589	1
<b>La Rioja</b>	0	0	0	202	0	101	0
<b>Madrid</b>	452	1299	128	2346	1105	1862	27
<b>Murcia</b>	39	15	0	45	0	43	0
<b>Navarra</b>	42	196	30	92	92	88	0
<b>País Vasco</b>	359	709	36	879	879	760	268
<b>TOTAL NACIONAL</b>	<b>2123</b>	<b>14138</b>	<b>788</b>	<b>10610</b>	<b>14630</b>	<b>9010</b>	<b>4077</b>

\*Los fragmentos implantados son los implantados en la propia comunidad autónoma

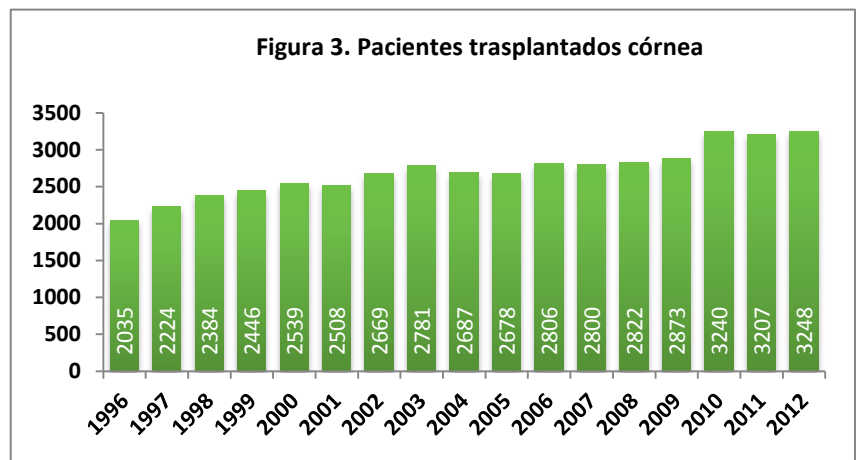
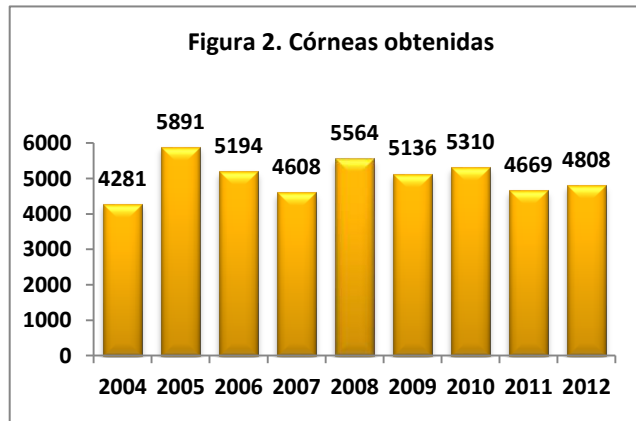
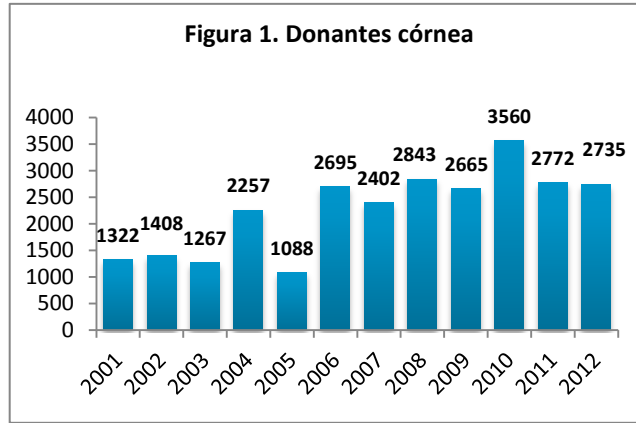
\*Los fragmentos distribuidos son lo que se distribuyen tanto en la propia comunidad como a otras CC.AA.



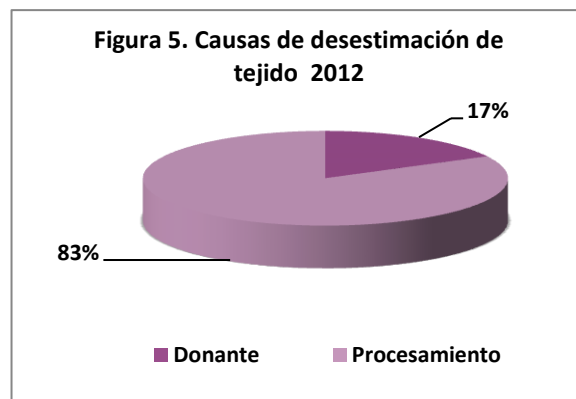
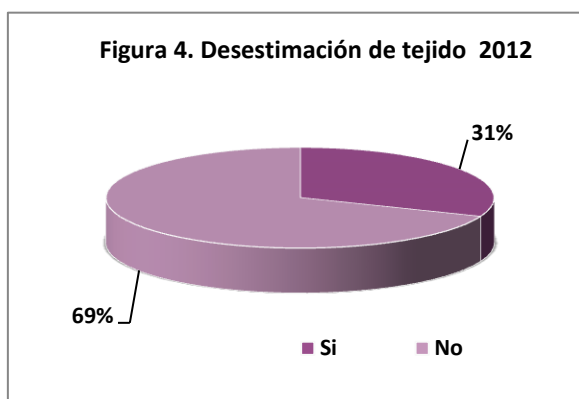


## 2. Córneas

Durante el año 2012 hubo 2735 donantes de los que se obtuvieron 4808 córneas. Se realizaron un total de 3248 trasplantes, cifra similar a la del año anterior.



De las 4808 córneas obtenidas, el 31% (1494) fueron desestimadas, el 17% por problemas del donante y el 83% durante el procesamiento.

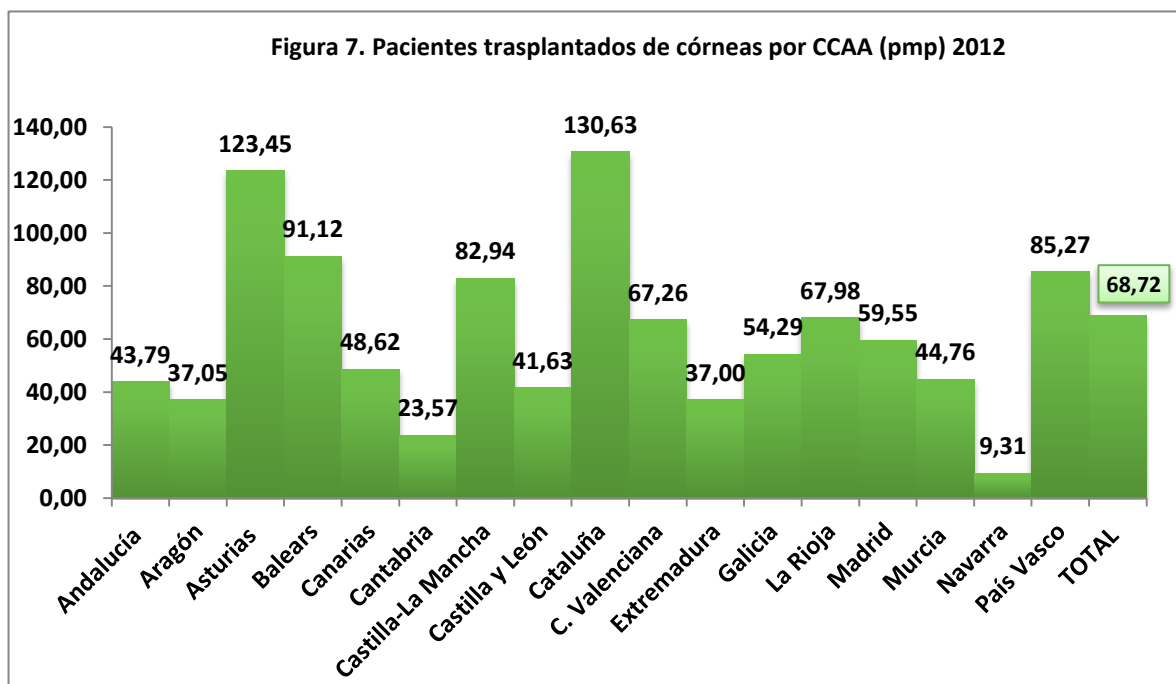
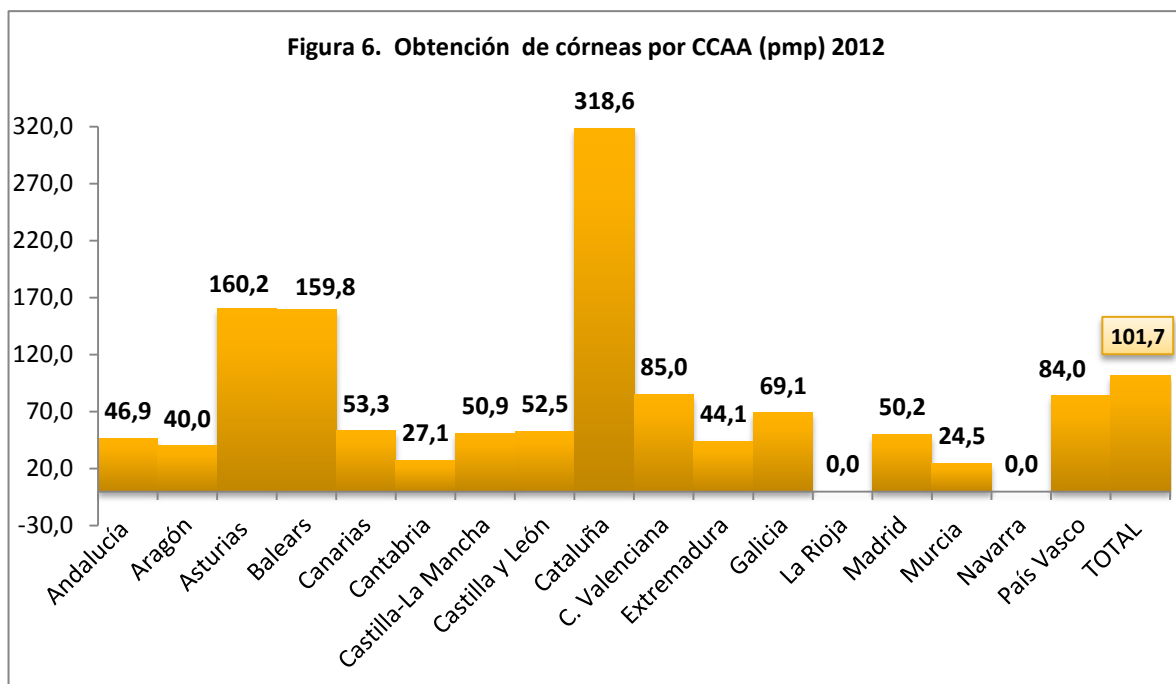


En la tabla siguiente aparece la actividad y control de calidad de córneas por CCAA

**Tabla 1. Actividad de los bancos de córneas por CCAA. 2012**

	Nº de donantes (adulto+inf)	Nº de córneas obtenidas	Nº de córneas desechadas	Nº de córneas distribuidas	Nº de pacientes trasplantados
Andalucía	198	396	44	373	370
Aragón	27	54	4	50	50
Asturias	87	173	39	132	133
Baleares	90	179	42	136	102
Canarias	58	113	21	17	103
Cantabria	8	16	0	14	14
Castilla-La Mancha	55	108	32	14	176
Castilla y León	69	134	29	105	106
Cataluña	1690	2412	1159	1393	989
C. Valenciana	56	436	0	47	345
Extremadura	25	49	4	0	41
Galicia	96	192	55	25	151
La Rioja	0	0	0	0	22
Madrid	164	326	54	272	387
Murcia	18	36	1	8	66
Navarra	0	0	0	0	6
País Vasco	94	184	10	157	187
<b>Total</b>	<b>2735</b>	<b>4808</b>	<b>1494</b>	<b>2743</b>	<b>3248</b>

Se observa una gran variabilidad por CCAA en la obtención e implante de córneas (figuras 6 y 7), destacando principalmente Cataluña en la obtención, y de nuevo Cataluña, seguida por Asturias, País Vasco y Castilla La Mancha, en el número de pacientes trasplantados.



La evolución de la actividad por CCAA aparece en la tabla 2.

**Tabla 2. Trasplantes de córnea por CCAA 1998-2012**

	1998	1999	2000	2001	2002	2003	2004	2005	2006	2007	2008	2009	2010	2011	2012
<b>Andalucía</b>	273	253	258	257	292	318	279	308	334	310	292	306	345	437	370
<b>Aragón</b>	52	58	68	65	48	53	44	64	67	69	68	63	47	58	50
<b>Asturias</b>	94	74	57	60	62	134	144	116	118	109	116	86	89	107	133
<b>Baleares</b>	19	35	70	32	56	53	50	63	52	44	66	86	95	73	102
<b>Canarias</b>	135	112	109	161	151	81	83	71	94	83	76	75	97	105	103
<b>Cantabria</b>	28	44	33	33	29	23	15	18	18	33	21	24	16	22	14
<b>Castilla-LM</b>	10	34	71	89	104	100	55	74	95	95	93	114	157	181	176
<b>Castilla-León</b>	57	57	68	52	59	50	62	98	111	79	102	64	71	67	106
<b>Cataluña</b>	797	850	929	935	996	926	969	929	910	1006	977	1011	1056	1005	989
<b>C. Valenciana</b>	241	216	193	203	178	296	241	311	251	270	298	325	411	331	345
<b>Extremadura</b>	15	22	21	24	32	40	59	52	50	47	33	32	30	50	41
<b>Galicia</b>	148	153	139	113	149	168	145	147	154	124	141	116	152	121	151
<b>La Rioja</b>	15	13	9	5	2	2	0	6	6	12	4	2	8	12	22
<b>Madrid</b>	288	258	262	263	268	295	251	264	295	263	311	313	355	354	387
<b>Murcia</b>	37	39	36	44	37	47	82	24	53	84	34	67	101	72	66
<b>Navarra</b>	23	29	18	28	35	28	30	33	28	22	26	17	25	20	6
<b>País Vasco</b>	152	199	198	144	171	167	178	100	170	150	164	172	185	192	187
<b>Total</b>	<b>2384</b>	<b>2446</b>	<b>2539</b>	<b>2508</b>	<b>2669</b>	<b>2781</b>	<b>2687</b>	<b>2678</b>	<b>2806</b>	<b>2800</b>	<b>2822</b>	<b>2873</b>	<b>3240</b>	<b>3207</b>	<b>3248</b>

A continuación se presentan los trasplantes de córneas de los diferentes hospitales.

**Tabla 3. Trasplantes de córnea de los diferentes hospitales 1999-2012**

<b>ANDALUCÍA</b>	1999	2000	2001	2002	2003	2004	2005	2006	2007	2008	2009	2010	2011	2012
Hospital Puerta del Mar. Cádiz	18	19	21	20	20	26	27	26	15	19	8	17	18	11
Hospital Carlos Haya. Málaga	21	20	26	35	40	34	28	41	40	33	42	37	46	35
Complejo Hospitalario de Jaén	10	2	3	7	8	6	7	9	12	8	8	11	26	7
Hospital V. del Rocío. Sevilla	37	34	31	54	69	64	50	65	51	53	45	57	30	37
Hospital Virgen de la Macarena.	50	50	40	35	40	63	47	44	26	43	22	35	20	19
Hospital de Valme. Sevilla	27	13	37	20	14	7	12	16	12	11	18	19	23	6
Hospital Virgen de las Nieves. Granada	11	13	10	7	8	10	18	9	13	12	9	25	15	19
Hospital Reina Sofía. Córdoba	33	35	36	43	35	34	51	42	57	44	41	37	77	63
Hospital Militar Vigil Quiñones	2	1	-	-	-	-	-	-	-	-	-	-	-	-
Hospital Punta Europa Algeciras	8	7	11	10	8	3	9	8	9	8	12	11	16	7
Hospital Clínico San Cecilio	10	13	6	9	16	5	6	6	9	1	6	10	9	8
Hospital Univ. Puerto Real	2	3	4	1	-	-	-	-	-	-	-	-	-	-
Hospital J.R. Jiménez de Huelva	-	14	10	8	17	9	8	6	5	4	9	6	6	7
Hospital Torrecardenas. Almería	-	10	8	9	8	13	14	7	7	5	5	-	8	6
Hospital Oftalmológica. Córdoba	2	13	8	16	8		24	36	35	39	54	61	100	100
Hosp. Virgen de la Victoria	-	-	6	8	8	3	4	8	12	12	15	12	16	21
Hosp. Cruz Roja. Ceuta	-	-	-	10	7	2	3	6	2	4	1	-	1	-
C. Oftalmológica Ceuta	-	-	-	-	-	-	-	5	-	4	1	-	-	-
Hosp. Jerez de la Frontera	-	-	-	-	-	-	-	-	1	8	6	7	12	10

Inst. Oftal. Vissum	-	-	-	-	-	-	-	-	-	4	2	4	-	3	-
Hosp. Costa del Sol	-	-	-	-	-	-	-	-	-	-	-	-	-	5	8
Hosp. San Juan de Dios de Bormujos	-	-	-	-	-	-	-	-	-	-	-	-	-	6	5
Clínica Virgen de Luján	-	-	-	-	-	-	-	-	-	-	-	-	-	-	1

<b>ARAGÓN</b>	1999	2000	2001	2002	2003	2004	2005	2006	2007	2008	2009	2010	2011	2012
Hosp Lozano Blesa. Zaragoza	32	31	32	30	26	19	34	30	31	33	39	18	21	15
Hosp. Miguel Servet. Zaragoza	20	33	31	18	27	25	30	37	38	35	23	29	37	35
Hosp Militar. Zaragoza	6	4	2	-	-	-	-	-	-	-	-	-	-	-
Hosp. Gral. de la Defensa	-	-	-	-	-	-	-	-	-	-	1	-	-	-

<b>ASTURIAS</b>	1999	2000	2001	2002	2003	2004	2005	2006	2007	2008	2009	2010	2011	2012
Hosp. Univ. Central de Asturias	42	37	26	39	70	70	60	50	51	116	38	44	51	50
Clínica Doctores Fdez. Vega	28	17	31	21	56	68	53	51	48	-	37	34	44	76
Hospital Valle del Nalón	3	3	3	1	7	6	3	6	9	-	11	11	12	7
Hospital Grande Covian	-	-	-	1	-	-	-	-	-	-	-	-	-	-
Hospital Cabueñes	-	-	-	-	1	-	-	-	-	-	-	-	-	-
Centro Médico	-	-	-	-	-	-	-	-	1	-	-	-	-	-

<b>BALEARES</b>	1999	2000	2001	2002	2003	2004	2005	2006	2007	2008	2009	2010	2011	2012
Hospital Son Espases. Palma de Mallorca (antiguo Son Dureta)	27	38	18	26	13	12	17	16	14	17	39	42	31	33
Hospital General. Palma de Mallorca	1	2	1	-	1	-	-	-	-	-	-	-	-	-
Hospital Centro Ocular	2	-	-	-	-	-	-	-	-	-	-	-	-	-
Hospital Rotger. Palma de Mallorca	3	19	5	-	6	7	5	1	-	-	-	-	-	-
Instituto Balear Oftalmológico	1	-	4	-	4	-	4	2	4	6	4	-	-	1
Hospital Juaneda	1	2	0	-	6	4	1	2	1	-	-	-	-	-
Hospital Planas	-	1	2	-	1	2	-	4	-	4	-	-	-	-
Hospital Miramar	-	8	-	-	-	-	-	-	-	-	-	-	-	-
Mutua Balear	-	-	1	-	1	-	2	4	-	2	1	1	2	-
Clínica Famenia	-	-	1	-	-	-	-	-	-	-	-	-	-	-
Hospital Son Llatzer	-	-	-	-	21	25	23	18	25	33	30	44	34	56
Hospital Verge del Toro	-	-	-	-	-	-	1	3	-	-	-	-	-	-
Clínica Miguel March	-	-	-	-	-	-	-	2	-	1	3	2	1	1
Clinica Oftalmedic	-	-	-	-	-	-	-	-	-	3	1	-	-	1
Hospital Mateu Orfila	-	-	-	-	-	-	-	-	-	-	1	1	-	2
Clínica U. Oftal. Palmaplanas	-	-	-	-	-	-	-	-	-	2	7	5	5	4
Institut Oftalmologic de Mallorca	-	-	-	-	-	-	-	-	-	-	-	-	-	1

<b>CANARIAS</b>	1999	2000	2001	2002	2003	2004	2005	2006	2007	2008	2009	2010	2011	2012
Hospital Universitario La Laguna. Tenerife	41	31	30	32	13	18	22	45	16	27	26	27	30	32
Hospital Virgen de la Candelaria	16	26	28	30	19	22	27	21	22	18	17	14	17	26
Hospital de Gran Canaria Dr Negrin. Las Palmas	24	27	71	41	18	25	22	16	7	-	7	37	34	24
Hospital Insular de Gran Canaria Las Palmas	31	25	27	27	29	16	22	12	38	31	25	19	24	21

Hospital San Roque	-	-	5	4	2	2	-	-	-	-	-	-	-	-
--------------------	---	---	---	---	---	---	---	---	---	---	---	---	---	---

<b>CANTABRIA</b>	1999	2000	2001	2002	2003	2004	2005	2006	2007	2008	2009	2010	2011	2012
Hospital Marqués de Valdecilla. Santander	24	24	24	24	23	11	18	11	33	14	15	16	19	ND
Clínica Dr. Cotero	20	9	9	-	-	4	-	-	-	-	-	-	-	ND
Inst. Cántabro de Oftal.	20	9	9	-	-	4	-	7	-	7	9	-	3	ND

<b>CASTILLA Y LEÓN</b>	1999	2000	2001	2002	2003	2004	2005	2006	2007	2008	2009	2010	2011	2012
C.A Burgos	9	6	3	4	9	8	7	6	5	8	12	9	3	8
C.A. Salamanca	12	14	8	11	9	17	9	18	20	27	14	19	15	19
Hospital Clínico Universitario Valladolid	36	48	41	43	32	30	33	56	25	33	16	33	30	47
Clínica San Francisco	-	-	-	1	-	7	29	1	-	-	-	-	-	-
Hospital El Bierzo	-	-	-	-	-	-	6	7	-	3	8	2	5	21
C.A. León	-	-	-	-	-	-	13	18	17	19	13	7	10	7
Fundación IOBA	-	-	-	-	-	-	1	5	5	2	1	1	4	4
C.A. Segovia	-	-	-	-	-	-	-	-	-	10	-	-	-	-

<b>CASTILLA LA MANCHA</b>	1999	2000	2001	2002	2003	2004	2005	2006	2007	2008	2009	2010	2011	2012
Hospital La Mancha Centro	13	5	22	21	23	17	13	16	21	17	29	53	57	53
Instituto Oftalmológico Albacete	2	43	30	54	29		40	46	33	28	38	41	45	70
Hospital General de Ciudad Real	9	3	7	2	11	3	4	7	12	10	12	13	8	5
Hospital General de Albacete	9	20	15	27	37	33	17	26	20	31	26	41	54	43
Clínica Nuestra Sra. del Rosario	-	-	-	-	-	2	-	-	-	-	-	-	-	-
Complejo Hosp. Toledo	-	-	-	-	-	-	-	-	9	5	9	7	12	3
Hospital Univ. de Guadalajara	-	-	-	-	-	-	-	-	-	2	-	2	5	2

<b>CATALUÑA</b>	1999	2000	2001	2002	2003	2004	2005	2006	2007	2008	2009	2010	2011	2012
Centre oftalmología Barraquer. Barcelona	381	390	370	392	313	298	328	299	288	307	314	338	316	342
Ciutat Sanitaria Univ. de Bellvitge.	40	46	41	36	46	47	38	41	42	43	33	36	51	59
Hospital de la Cruz Roja.	16	21	17	17	-	-	-	-	-	-	-	-	-	-
Hospital Clínic i Provincial.	26	29	32	21	28	33	38	51	43	44	49	53	43	43
Hospital de la Sta. Creu i Sant Pau. Barcelona	70	73	49	59	59	59	29	42	72	43	37	47	39	38
Clínica Ntra. Sra. del Pilar.	6	8	9	9	5	9	-	-	-	-	-	-	-	-
Clínica Ntra. Sra. del Remei.	8	7	2	2	2	9	1	-	4	3	-	1	-	-
Clínica Quirón. Barcelona	1	-	-	-	-	-	-	-	-	-	-	-	-	-
Hospital Univ. Doctor Josep Trueta. Girona	14	4	21	30	18	18	8	11	10	15	8	7	14	15
Hospital Univ. Vall d'Hebrón.	41	76	88	76	76	60	56	53	45	65	67	70	83	43
Hospital San Juan de Déu.	6	4	1	3	2	2	4	1	7	3	2	7	4	5
Consorti Hospitalari Parc Taulí. Sabadell	5	7	4	6	7	10	6	5	7	9	8	8	8	5
Clínica Sagrada Família.	21	-	-	-	-	-	-	9	6	9	6	4	2	5
Hospital de l'Esperança.	8	5	8	7	6	13	6	4	8	7	4	6	8	13
Hospital de Barcelona.	12	6	8	8	8	4	10	8	15	8	10	14	8	11
Clínica Ntra. Sra. de Lourdes.	16	14	5	5	1	-	-	-	-	-	-	-	-	-

Hospital Univ. Germans Trias i Pujol. Badalona	4	7	14	13	19	31	25	27	50	43	37	44	51	58
Hospital Mútua de Terrassa.	-	-	22	30	17	18	19	22	22	23	40	44	34	47
Hospital de Viladecans.	11	5	2	3	3	2	4	-	-	-	4	5	3	1
Inst. Boston de Oftalmología.	17	11	8	9	6	6	7	4	4	-	-	-	-	-
Clínica Carmelitana. Barcelona	5	-	-	-	-	-	-	-	-	-	-	-	-	-
Institut de Microcirugía Ocular. Barcelona	95	123	150	163	183	214	226	205	243	218	254	217	204	174
Clínica Sant Josep. Barcelona	7	2	2	3	-	-	-	-	-	-	-	-	-	-
Centro Médico Teknon.	5	19	15	9	10	11	9	18	14	5	4	4	5	4
Hospital Creu Roja. Hospitalet	6	7	9	12	13	-	-	-	-	-	-	-	-	-
Hospital Verge de la Cinta. Tortosa (Tarragona)	5	-	-	5	2	-	-	3	3	2	1	-	-	-
Clínica Sant Honorat. Barcelona	4	1	-	-	-	-	-	-	-	-	-	-	-	-
Clínica Tres Torres. Barcelona	-	5	6	3	15	7	-	1	-	2	7	4	1	6
Hospital Municipal de Badalona.	-	1	1	-	-	-	-	-	-	-	-	-	-	-
Institut Universitari Dexeus.	-	19	15	11	9	9	14	11	-	-	-	-	-	-
Institut Oftalmològic de Barcelona. Barcelona	5	9	8	12	8	15	11	11	4	5	1	6	15	5
Institut Catalá de la Retina.	-	12	8	3	12	-	9	-	-	-	-	-	-	-
Clínica Bonanova de Cirugía Ocular. Barcelona	-	3	9	13	11	21	15	18	17	16	15	15	26	42
Clínica Baviera. (Inst. Oftalm. Europeu). Barcelona	-	8	2	9	13	15	2	9	7	7	4	3	5	-
Centro de Oftalmología Bonafonte. Barcelona	15	7	6	4	2	4	7	6	2	-	1	2	1	1
Centre Mèdic Delfos. Barcelona	-	-	1	2	2	-	1	1	-	1	-	-	1	-
Hospital de Figueres.	-	-	2	3	3	-	-	1	1	3	1	4	-	-
Clínica Bofill (Girona)	-	-	-	1	3	2	1	1	2	1	1	-	2	2
Instituto Lleideta d'Oftalmologia	-	-	-	9	1	2	2	6	8	5	7	5	3	4
Instituto Gabriel Simon	-	-	-	8	11	-	7	5	5	4	-	5	3	5
Hospital Dos de Maig. Barcelona	-	-	-	-	12	30	8	5	3	3	4	4	4	1
Hospital Arnau de Vilanova. Lleida	-	-	-	-	-	7	4	8	9	3	8	8	5	4
Hospital Duran i Reynals	-	-	-	-	-	13	-	-	-	-	-	-	-	-
Hospital General de Hospitalet	-	-	-	-	-	-	19	7	18	19	19	36	23	14
Centro Especialidad Microcirugía Ocular	-	-	-	-	-	-	15	13	17	22	24	13	9	10
Hospital Sagrado Corazón	-	-	-	-	-	-	-	1	10	8	19	14	6	8
Instituto Oftalmológico Sabadell	-	-	-	-	-	-	-	1	1	1	1	-	2	-
Hospital San Joan Reus	-	-	-	-	-	-	-	2	2	6	6	8	2	2
Centro CIMA	-	-	-	-	-	-	-	-	15	14	8	6	1	-
Hospital Joan XXIII	-	-	-	-	-	-	-	-	-	6	6	11	4	1
Hospital Palamos	-	-	-	-	-	-	-	-	-	3	1	3	1	-
Hospital Moisses Broggi	-	-	-	-	-	-	-	-	-	-	-	4	12	9
Clínica Girona	-	-	-	-	-	-	-	-	-	-	-	-	1	-
Consorti Sanitari de Terrasa	-	-	-	-	-	-	-	-	-	-	-	-	5	6
Otros	-	-	-	-	-	-	-	-	2	1	-	-	-	-
Hospital del Mollet	-	-	-	-	-	-	-	-	-	-	-	-	-	3
Clínica Vergés	-	-	-	-	-	-	-	-	-	-	-	-	-	3



<b>EXTREMADURA</b>	1999	2000	2001	2002	2003	2004	2005	2006	2007	2008	2009	2010	2011	2012
Hospital Infanta Cristina. Badajoz	21	21	24	32	40	57	52	50	47	33	31	27	30	23
Hospital Dr. Sánchez Trancón	1	-	-	-	-	-	-	-	-	-	-	-	6	-
Hospital San Pedro de Alcántara	-	-	-	-	-	2	-	-	-	-	-	-	8	16
Centro Banco de Ojos	-	-	-	-	-	-	-	-	-	-	1	-	-	-
Complejo Hospitalario de Cáceres	-	-	-	-	-	-	-	-	-	-	-	2	-	-
Hospital de Mérida	-	-	-	-	-	-	-	-	-	-	-	1	6	2

<b>GALICIA</b>	1999	2000	2001	2002	2003	2004	2005	2006	2007	2008	2009	2010	2011	2012
C.H. Univ. De Santiago	71	77	63	78	71	58	60	58	57	52	44	48	38	35
C.H. Univ. A Coruña	28	23	20	38	35	25	16	27	15	35	30	34	32	34
Hospital Ntra.Sra del Cristal. Orense (CH Ourense)	6	12	14	8	5	6	6	7	8	4	2	4	4	12
Hospital Xeral Calde. Lugo	-	3	2	-	2	2	2	6	2	3	3	3	-	-
C.H. Univ. De Vigo	14	10	1	-	12	9	13	8	29	36	25	42	37	41
C.H. Pontevedra	23	13	13	19	29	18	27	16	2	-	3	-	-	1
Hospital Montecelo. Pontevedra	-	-	-	-	-	1	-	8	-	-	-	-	-	-
Clínica Gutierrez	11	1	-	-	11	15	-	14	-	4	5	13	7	11
Centro Médico del Carmen	-	-	-	-	2	2	2	2	1	1	-	2	1	-
Centro Oftalmológico Moreiras	-	-	-	-	1	9	9	8	5	4	2	1	5	6
Instituto Tecnológico de Oftalmología	-	-	-	-	-	-	-	-	-	2	1	5	1	2
Centro S.Q. Modelo	-	-	-	-	-	-	-	-	-	-	1	-	-	6
Hospital Lucus Augusti	-	-	-	-	-	-	-	-	-	-	-	-	-	3

<b>LA RIOJA</b>	1999	2000	2001	2002	2003	2004	2005	2006	2007	2008	2009	2010	2011	2012
Hospital San Millán .Logroño	13	9	5	2	2	-	6	6	-	-	-	-	-	-
Hospital San Pedro de Alcántara	-	-	-	-	-	-	-	-	-	4	2	8	12	22

<b>MADRID</b>	1999	2000	2001	2002	2003	2004	2005	2006	2007	2008	2009	2010	2011	2012
Hospital La Paz	24	25	24	26	29	32	19	28	26	34	42	39	54	47
Hospital 12 de Octubre	3	5	2	6	8	8	15	20	9	18	12	-	15	11
Hospital Ramón y Cajal	23	29	32	38	26	27	19	27	13	27	25	38	44	41
Hospital de la Princesa	37	31	27	28	28	15	18	17	24	18	0	26	20	26
Hospital Gregorio Marañón	22	26	33	35	33	29	31	39	30	41	28	25	18	23
Hospital Clínico San Carlos	48	52	48	48	80	49	70	63	71	73	72	75	57	66
Hospital Jiménez Díaz	37	13	19	11	20	18	17	9	18	22	21	35	36	50
Hospital del Aire	0	1	-	-	-	-	-	-	-	-	-	-	-	-
Hospital Puerta de Hierro.	5	10	14	13	12	11	12	8	8	8	14	20	13	20
Hospital Príncipe de Asturias.	8	9	7	10	14	6	4	8	5	4	4	7	5	7
Hospital Gómez Ulla	3	1	-	3	1	-	-	-	-	-	-	-	-	-
Hospital de Móstoles	3	7	-	2	4	4	-	3	1	3	4	4	2	-
Hospital Ruber Internacional.	3	2	7	6	2	-	-	-	-	1	2	1	-	1
Hospital Ruber	5	8	8	3	4	4	-	-	-	-	-	-	-	-
Hospital La Paloma	7	5	11	9	8	15	8	10	8	9	12	7	11	17
Hospital de Getafe	9	7	1	4	6	3	3	18	11	5	5	12	9	8
Clínica La Luz	14	7	5	6	5	4	7	3	2	1	1	-	-	-

Hospital San Rafael	4	6	2	1	-	-	-	-	-	-	1	-	-	-
Hospital La Zarzuela	2	11	8	6	6	3	4	4	5	1	3	-	9	4
Hospital Fundación Alcorcón	1	3	2	1	-	-	-	-	2	2	-	2	-	-
Clínica Centro	-	1	1	1	-	3	-	-	3	1	3	2	-	-
Hospital Severo Ochoa	-	3	4	7	2	-	2	4	1	4	-	2	-	4
Hospital Venerable Tercera Orden de San Francisco	-	-	1	1	-	-	-	-	-	-	-	-	-	-
Hospital Oftalmológico internacional	-	-	6	8	16	17	20	13	-	-	-	-	-	-
Centro Nuestra Señora del Rosario	-	-	-	-	7	2	4	1	-	-	-	-	-	-
Instituto Oftalmológico de Madrid	-	-	-	-	-	1	2	-	-	-	5	-	-	-
Hospital Pio XII	-	-	-	-	-	-	2	-	7	9	9	4	4	1
Centro Internacional de Oftalmología Avanzada	-	-	-	-	-	-	4	-	-	-	7	8	7	1
Clínica Universal	-	-	-	-	-	-	-	1	-	2	-	-	-	-
Clínica Novovisión	-	-	-	-	-	-	-	-	1	4	10	10	11	10
Clínica Vissum	-	-	-	-	-	-	-	-	13	12	26	26	23	17
Clínica Univisión	-	-	-	-	-	-	-	-	3	-	-	-	-	-
Clínica Realvisión	-	-	-	-	-	-	-	-	2	12	5	8	2	4
Instituto Médico Quirúrgico Oftalmológico	-	-	-	-	-	-	-	-	-	-	1	3	6	6
Clínica Rementería	-	-	-	-	-	-	-	-	-	-	-	1	1	2
Centro Nuestra Sra. América	-	-	-	-	-	-	-	-	-	-	1	-	-	-
Hospital Univ. Infanta Leonor	-	-	-	-	-	-	-	-	-	-	-	-	2	4
Clínica Baviera	-	-	-	-	-	-	-	-	-	-	-	-	4	2
Inst. de Oftalmología Avanzada	-	-	-	-	-	-	-	-	-	-	-	-	-	10
Clínica Laservisión	-	-	-	-	-	-	-	-	-	-	-	-	-	1
Hospital de Torrejón	-	-	-	-	-	-	-	-	-	-	-	-	-	3
Hosp. Nisa-Pardo de Aravaca	-	-	-	-	-	-	-	-	-	-	-	-	-	1

<b>MURCIA</b>	1999	2000	2001	2002	2003	2004	2005	2006	2007	2008	2009	2010	2011	2012
Hospital Virgen de la Arrixaca. Murcia	23	25	12	6	2	62	24	53	51	34	38	36	34	31
Hospital General Universitario Reina Sofía. Murcia	9	11	15	12	16	5	-	-	20	-	29	45	38	28
Hospital Virgen de la Vega. Murcia	6	-	2	-	-	-	-	-	-	-	-	-	-	-
Hospital Mutuamur	1	-	7	-	-	-	-	-	-	-	-	-	-	-
Hospital Cieza	-	-	6	19	27	7	-	-	2	-	-	-	-	-
Hospital Santa María del Rosell	-	-	1	-	2	8	-	-	11	-	-	20	-	-
Hospital Morales-Meseguer	-	-	1	-	-	-	-	-	-	-	-	-	-	-
Hospital Santa Lucía	-	-	-	-	-	-	-	-	-	-	-	-	-	7

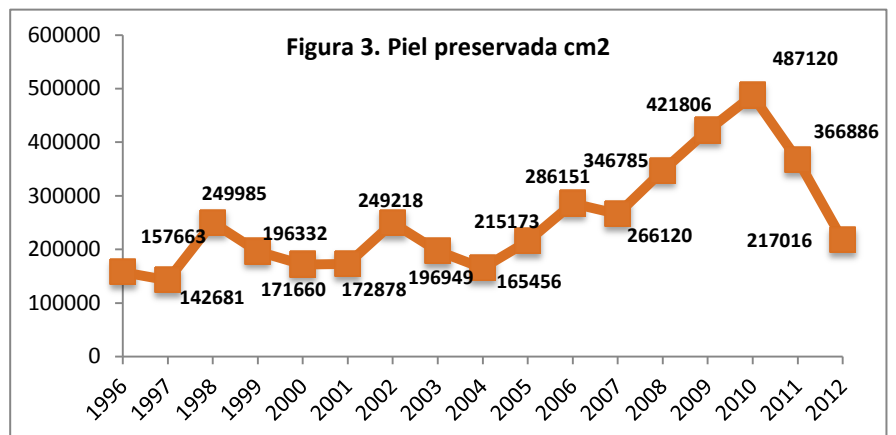
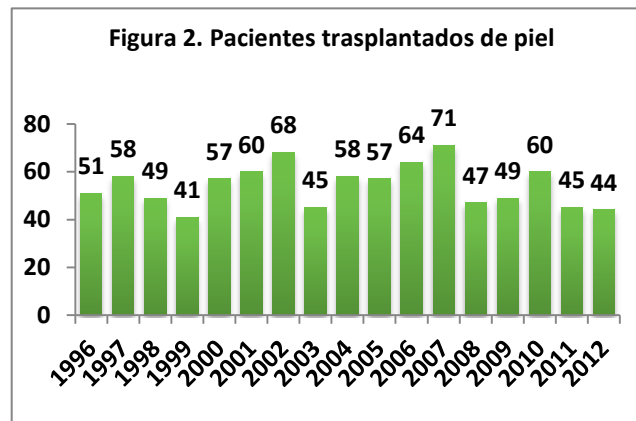
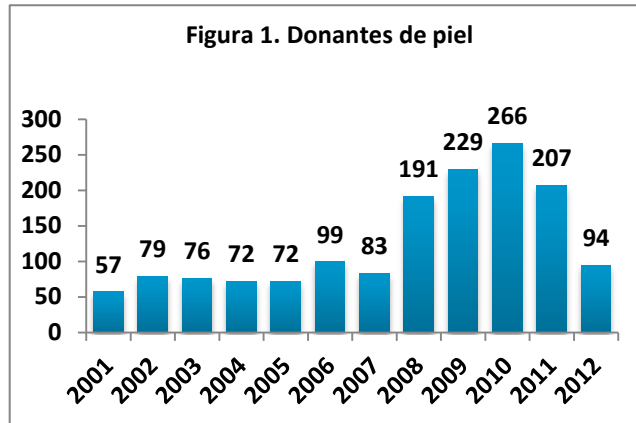
<b>NAVARRA</b>	1999	2000	2001	2002	2003	2004	2005	2006	2007	2008	2009	2010	2011	2012
Clínica Universitaria de Navarra	10	15	11	15	10	13	21	15	10	4	6	6	4	6
Hospital Virgen del Camino. Pamplona	16	9	17	20	18	17	12	13	12	22	8	16	16	-
Hospital San Miguel	3	-	-	-	-	-	-	-	-	-	-	-	-	-
Hospital Navarra	-	-	-	-	-	-	-	-	-	-	3	3	-	-

<b>PAÍS VASCO</b>	1999	2000	2001	2002	2003	2004	2005	2006	2007	2008	2009	2010	2011	2012
Hospital de Cruces. Bilbao	76	88	43	49	47	59	40	57	60	56	78	66	76	80
Hospital de Galdakao	24	15	21	20	18	23	18	21	18	18	10	11	20	18
Hospital Ntra. Sra. Aránzazu.	34	26	19	-	-	-	-	-	-	-	-	-	-	-
Hosp. de Guipúzcoa	26	20	23	-	-	-	-	2	-	-	-	-	-	-
Hospital Donostia	-	-	-	43	53	35	30	40	-	39	36	55	39	38
Hospital Basurto	15	16	10	13	11	11	12	13	8	6	8	11	2	10
Hospital San Eloy. Vizcaya	3	8	5	9	6	11	-	1	2	1	-	3	3	2
Instituto Clínico Oftálmico	21	25	23	36	32	38	-	36	32	44	40	39	51	33
Centro Oftalmológico Integral	-	-	-	1	-	1	-	-	-	-	-	-	-	-
Clínica Guimon	-	-	-	-	-	-	-	-	-	-	-	-	1	-
Hospital Txagorritxu	-	-	-	-	-	-	-	-	-	-	-	-	-	3
Centro Intermutual de Euskadi	-	-	-	-	-	-	-	-	-	-	-	-	-	3

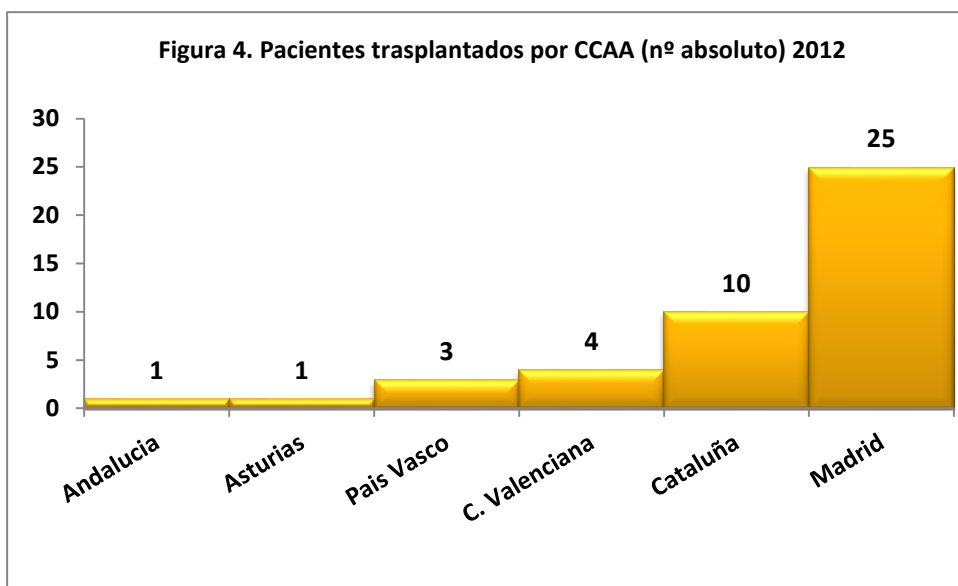
<b>C. VALENCIANA</b>	1999	2000	2001	2002	2003	2004	2005	2006	2007	2008	2009	2010	2011	2012
Hospital General La Fe	32	44	44		61	62	68	64	66	41	62	67	52	56
Hospital Dr. Peset. Valencia	14	7	7	2	7	19	36	21	15	7	18	18	13	24
Hospital de Sagunto	3	2	7	3	2	-	-	-	-	-	-	-	-	-
Hospital General d'Alacant	102	84	96	101	86	93	91	83	103	65	82	90	56	31
Hospital Provincial de Castellón	20	32	17	12	14	16	21	16	8	12	6	18	16	26
Hospital Clínico Universitario. Valencia	39	21	25	14	18	15	23	9	16	12	18	12	11	20
Hospital de San Juan. Alicante	6	3	7	3	2	4	7	2	12	15	6	8	7	5
Hospital General Universitario Valencia	-	-	-	-	20	23	12	44	13	14	19	6	17	9
Hospital de la Vega Baja	-	-	-	-	13	9	25	12	13	13	12	13	20	6
Fundación Oftalmológica del Mediterráneo F.O.M.	-	-	-	-	-	-	-	-	24	119	102	171	127	139
Hospital Gral. De Elche	-	-	-	-	-	-	-	-	-	-	-	8	12	29

# 3. Piel

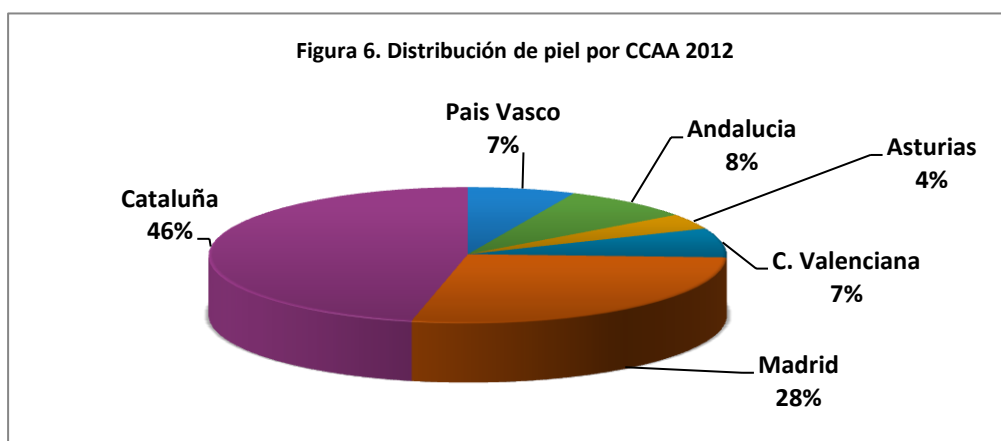
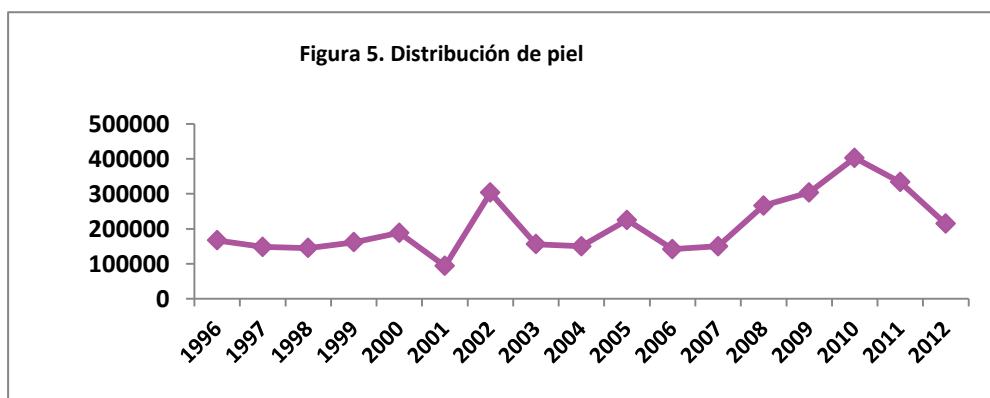
En el año 2012 se realizaron 44 trasplantes de piel. El número de donantes fue de 94, de los que se obtuvieron 217.016 cm<sup>2</sup> de piel para preservar. La superficie válida fue de 101.775 cm<sup>2</sup> (Fig.3)



La actividad de implante por CCAA aparece en la figura 4.



En la figura 5 se puede observar la evolución de la distribución de piel, mientras que la figura 6 presenta la distribución de las diferentes CCAA en el año 2012.



En la tabla siguiente aparece la actividad y control de calidad en el tejido cutáneo por CCAA

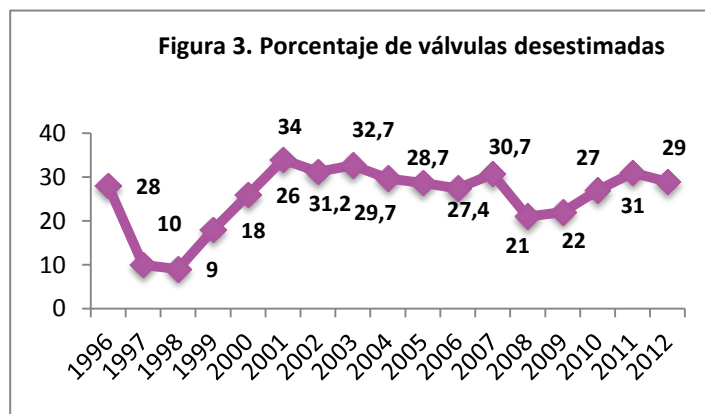
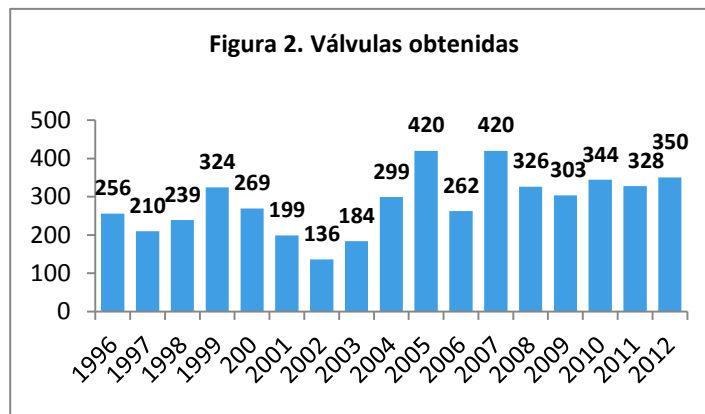
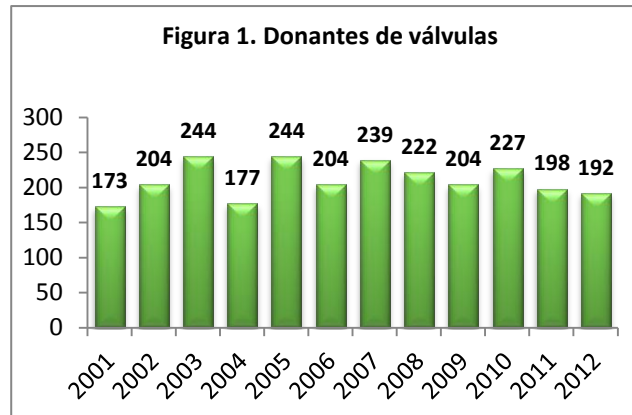
**Tabla 1. Actividad de los bancos de tejido cutáneo por CCAA. 2012**

	Nº Donantes	Superficie obtenida (cm <sup>2</sup> )	Superficie desechada (cm <sup>2</sup> )	Superficie implantada (cm <sup>2</sup> )	Superficie distribuida (cm <sup>2</sup> )
Andalucía	5			8050	20
Aragón					
Asturias					900
Baleares					
Canarias					
Cantabria					
Castilla-La Mancha					
Castilla y León					
Cataluña	49	99523	20340	45548	113000
C. Valenciana	20	38542		16966	16966
Extremadura					
Galicia					
La Rioja					
Madrid	14	55009	10099	67960	67284
Murcia					
Navarra					
País Vasco	6	23942	6997	16541	16541
<b>Total</b>	<b>94</b>	<b>217016</b>	<b>37436</b>	<b>155065</b>	<b>214711</b>



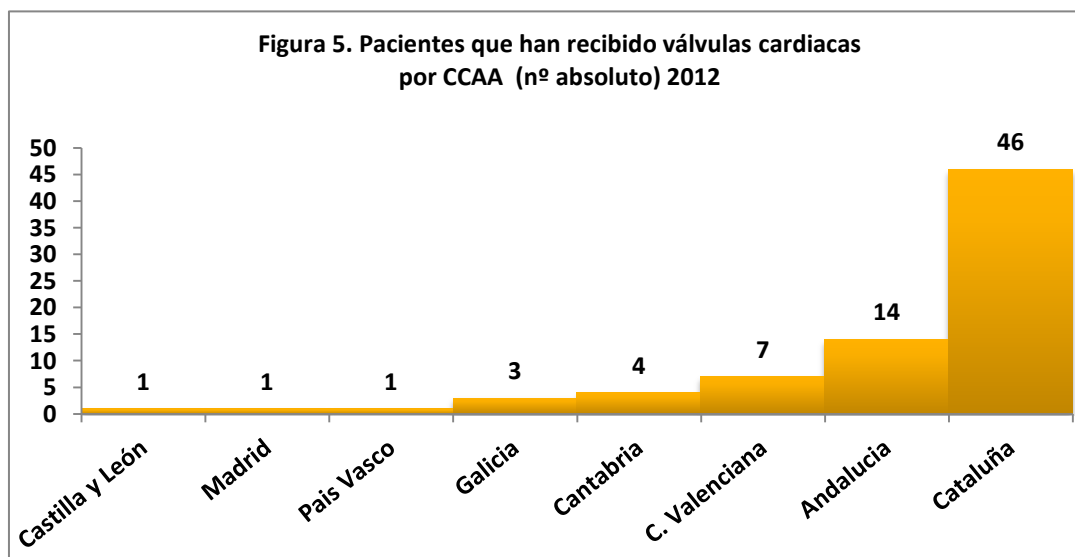
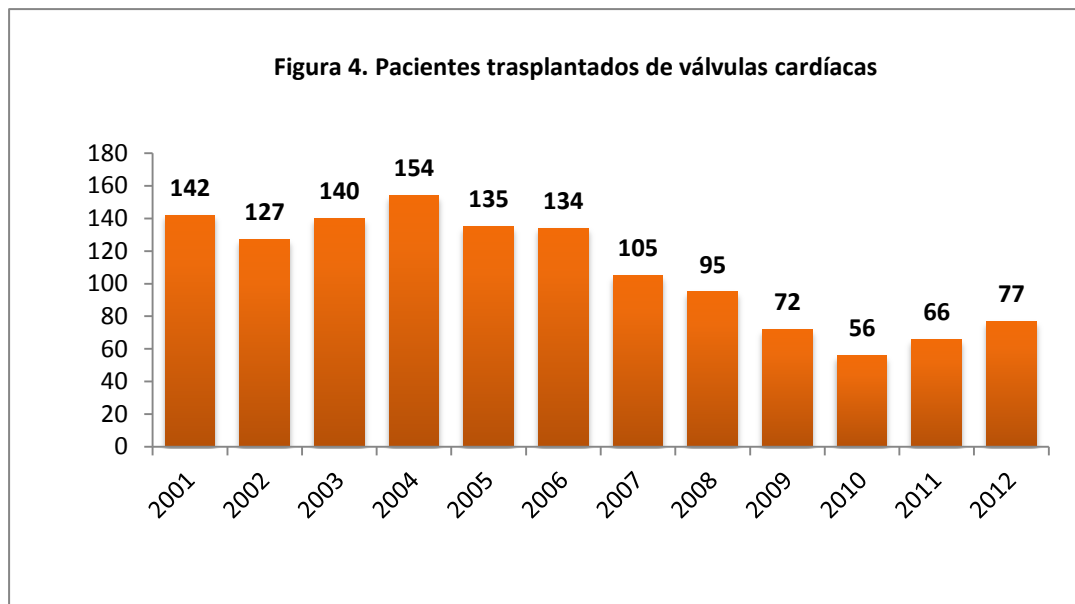
# 4. Válvulas Cardíacas

Durante el año 2012 hubo 192 donantes de válvulas cardíacas de los que se obtuvieron 350 válvulas para preservar (figuras 1 y 2). En la figura 3 se muestra el porcentaje de válvulas desestimadas

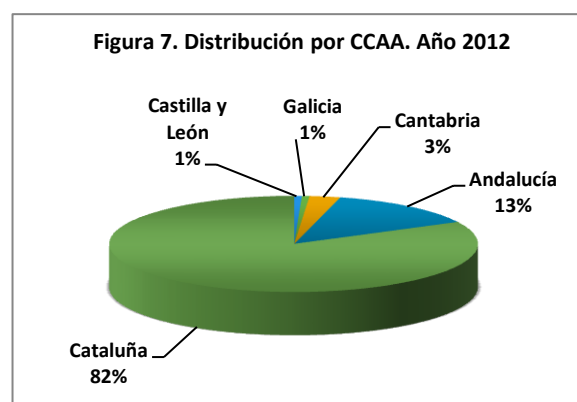
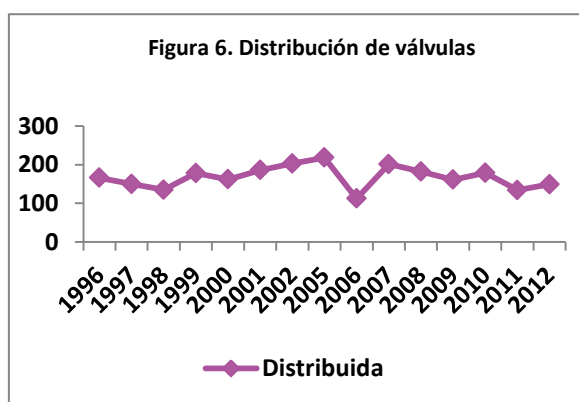




Durante 2012 el número de pacientes trasplantados ha sido de 77 (figura 4), en la figura 5 puede observarse el número de pacientes trasplantados por CCAA.



La distribución de válvulas durante el 2012 ha sido de 149 (figura 6), en la figura 7 pueden observarse los datos de distribución por CCAA.



En la siguiente tabla aparece la actividad y control de calidad en el tejido valvular por CCAA

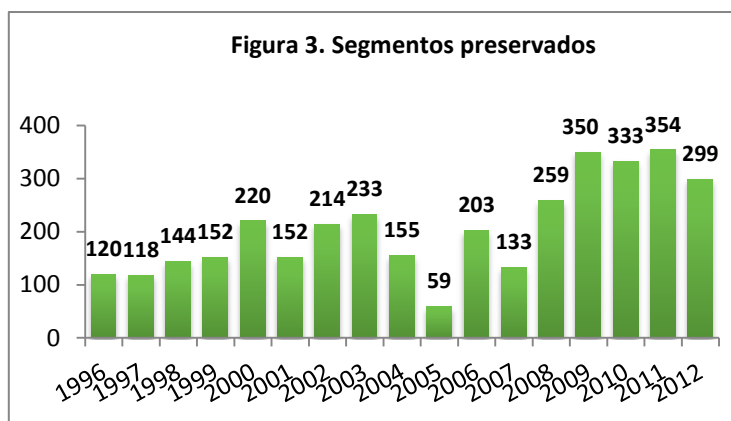
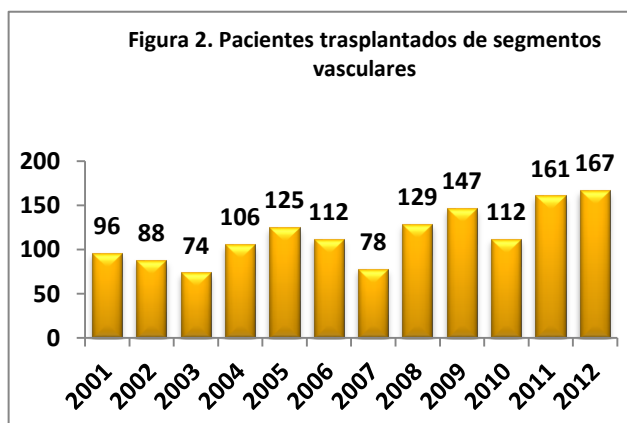
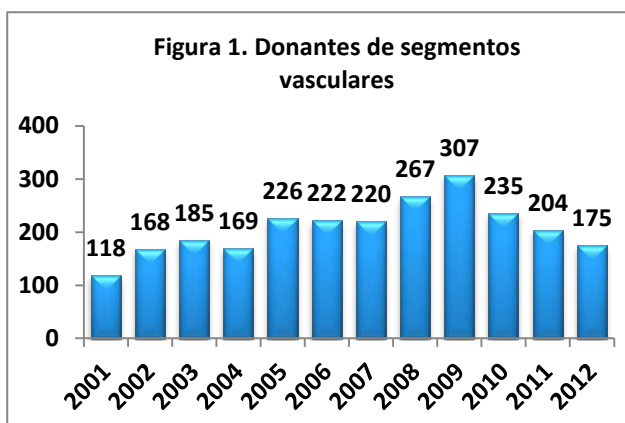
**Tabla 1. Actividad de los bancos de válvulas por CCAA. 2012**

	Nº de donantes	Nº de válvulas obtenidas	Nº de válvulas desechadas	Nº de válvulas implantadas	Nº de válvulas distribuidas	Nº de pacientes trasplantados
Andalucía	25	39	16	14	20	14
Aragón						
Asturias						
Baleares						
Canarias						
Cantabria				4	4	4
Castilla-La Mancha						
Castilla y León				1	1	1
Cataluña	145	278	84	46	123	46
C. Valenciana	19	29		7		7
Extremadura						
Galicia	3	4	2	3	1	3
La Rioja						
Madrid				1		1
Murcia						
Navarra						
País Vasco				1		1
<b>Total</b>	<b>192</b>	<b>350</b>	<b>102</b>	<b>77</b>	<b>149</b>	<b>77</b>

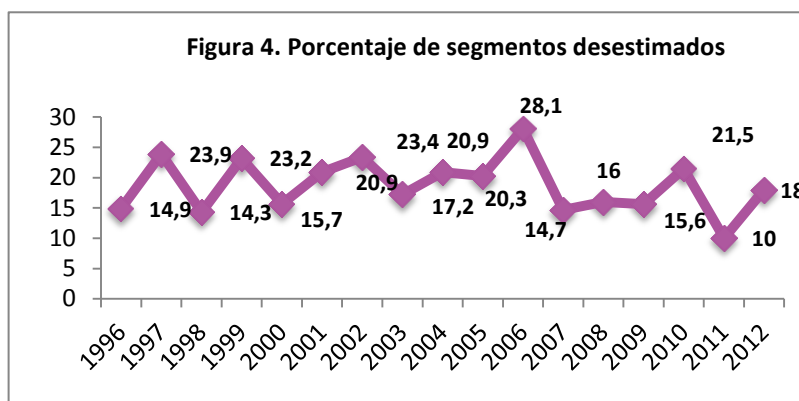


# 5. Segmentos Vasculares

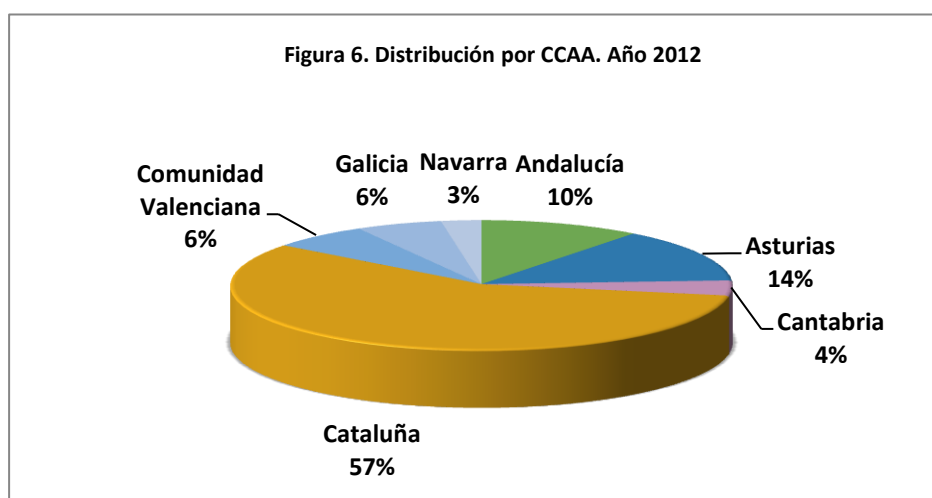
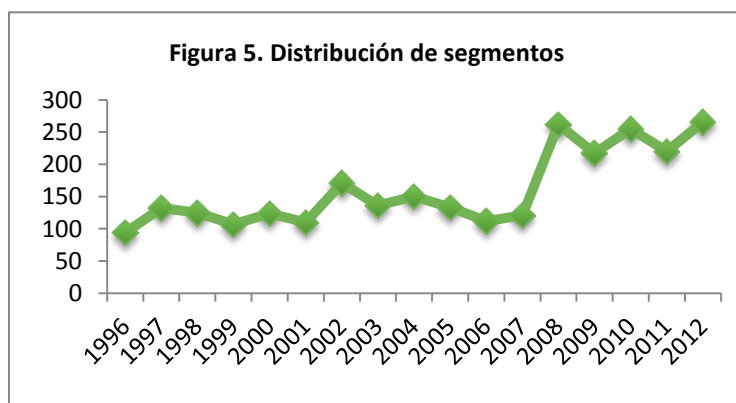
Durante el año 2012 se obtuvieron 369 segmentos vasculares, procedentes de 175 donantes cadáver, de los que se preservaron 299. El número de pacientes que recibieron estos segmentos vasculares fue de 167.



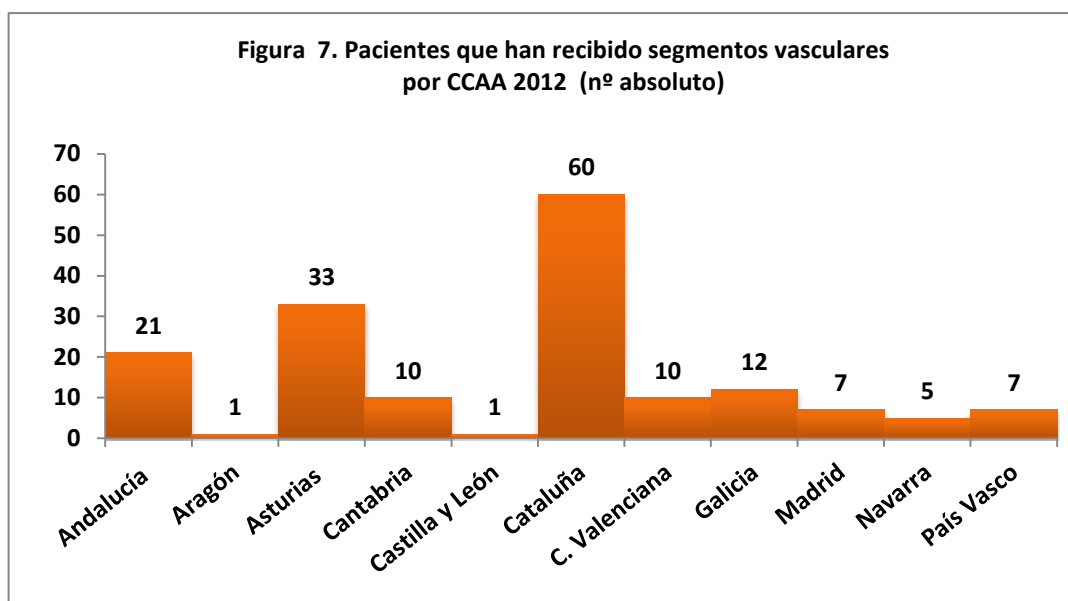
El porcentaje de desestimación fue en 2012 del 18%, similar a años anteriores.



Durante el 2012 la distribución de segmentos vasculares ha aumentado ligeramente respecto a la de 2011, en la figura 6 se pueden ver los datos de distribución por CCAA



El número de pacientes que han recibido segmentos vasculares por CCAA aparece en la figura siguiente. Cataluña es la comunidad que más implantes ha realizado.



En la tabla siguiente aparece la actividad y control de calidad en los segmentos vasculares por CCAA

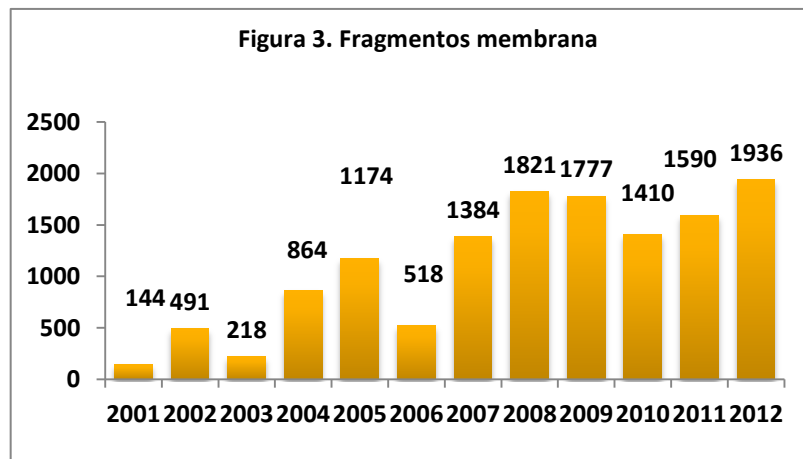
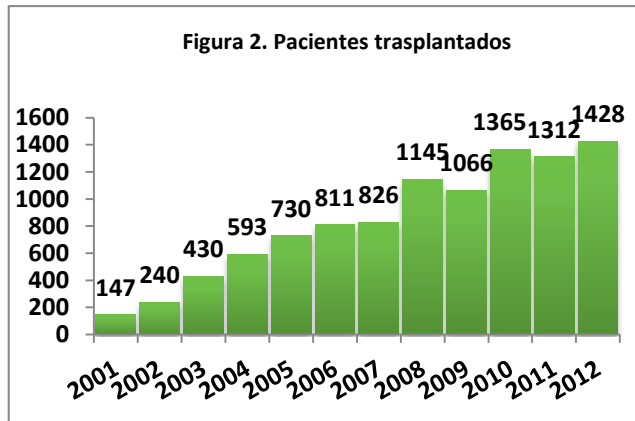
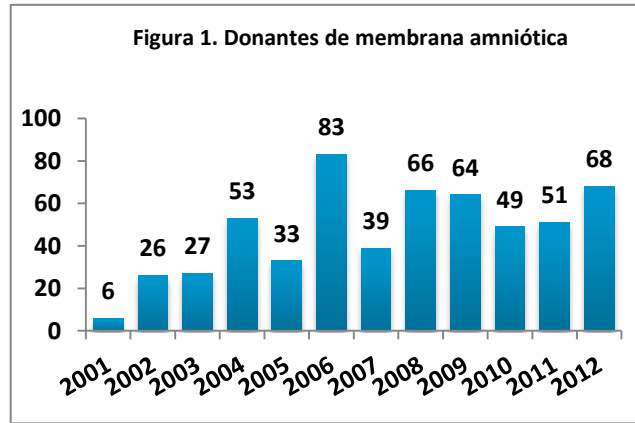
**Tabla 1. Actividad de los bancos de segmentos vasculares por CCAA. 2012**

	Nº de donantes	Nº de segmentos obtenidos	Nº de segmentos desechados	Nº de segmentos implantados	Nº de segmentos distribuidos	Nº de pacientes trasplantados
Andalucía	15	30		25	28	21
Aragón				1		1
Asturias	12	29	3	33	36	33
Baleares						
Canarias						
Cantabria				10	10	10
Castilla-La Mancha						
Castilla y León	5	9		1		1
Cataluña	120	237	60	60	153	60
C. Valenciana	14	41		17	17	10
Extremadura						
Galicia	5	15	2	23	15	12
La Rioja						
Madrid				7		7
Murcia						
Navarra	4	8	2	7	7	5
País Vasco				7		7
<b>Total</b>	<b>175</b>	<b>369</b>	<b>67</b>	<b>191</b>	<b>266</b>	<b>167</b>



# 6. Membrana Amniótica

Durante el año 2012 hubo 68 donantes de membrana amniótica de los que se obtuvieron 1936 fragmentos de tejido. El número de pacientes trasplantados ascendió a 1428.





En la figura 4 y 5 pueden verse los datos de pacientes trasplantados por CCAA, donde destacan Extremadura y País Vasco como comunidades con mayor número de implante pmp.

